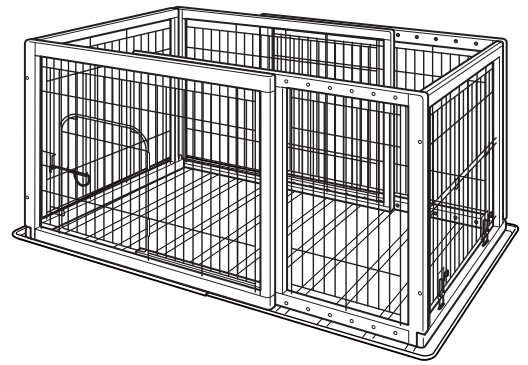


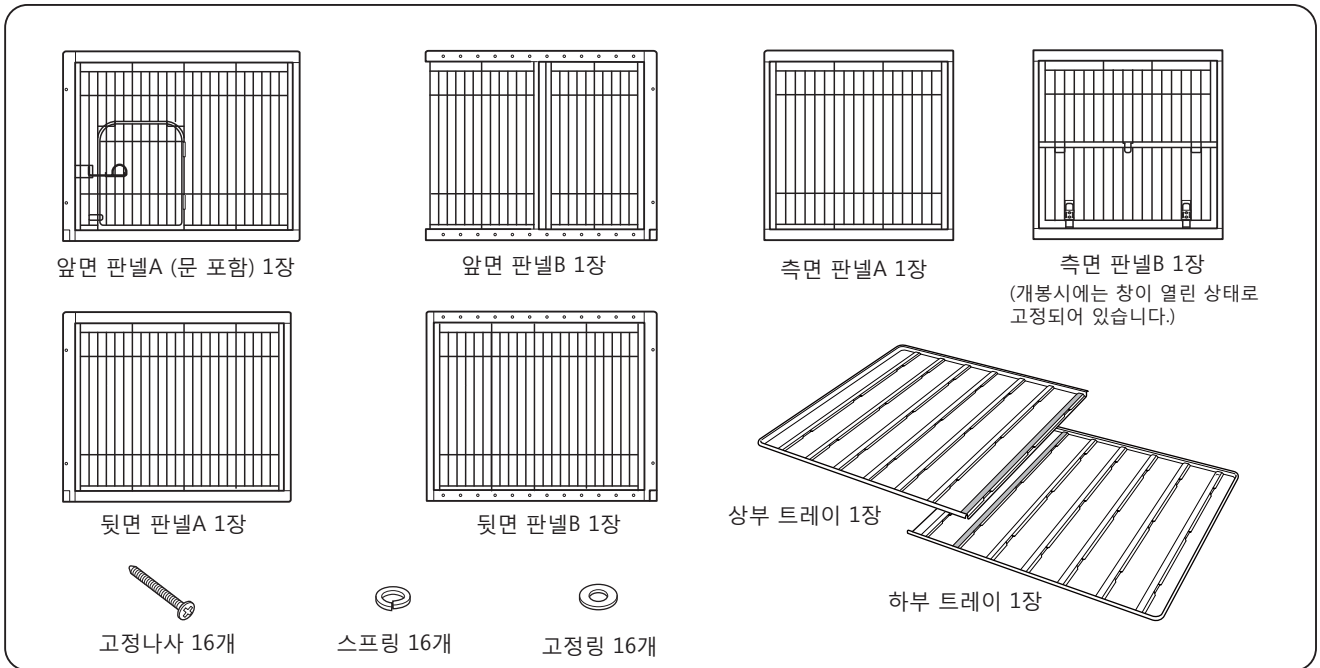
저희 리첼 제품을 구입해주셔서 감사드립니다.
 사용하기 전에 반드시 취급설명서를 읽고 올바르게 사용하기 바랍니다.
 본 설명서는 쉽게 꺼낼 수 있는 장소에 소중히 보관해 주십시오.
 본 설명서에서 사용하고 있는 일러스트레이트는 조작방법이나 조립방법등을
 알기 쉽게 하기 위해 실제 제품과 다소 다를 수도 있습니다. 본 제품을 다른
 손님에게 주실 경우에는 반드시 이 설명서도 첨부해 주시길 바랍니다.



용도 / 특징

- 본 제품은 애견용 서클입니다.
- 천연원목 재질로 실내와 조화를 이룹니다.
- 사용방법에 따라 면적을 조절할 수 있습니다.
- 화장실 교환용 창이 있어 애견화장실 교환시 편리합니다.

부품명칭 조립하기 전에 부품수를 확인하여 주십시오.



○ 기호 설명

본 취급설명서는 제품을 안전하게 사용하기 위해 꼭 지켜야 할 사항을 다음과 같은 기호로 표시하였습니다.
 각 기호의 의미를 충분히 이해하고 사용하시도록 당부 드립니다.

- ⚠경고** ...올바르게 사용하지 못한 경우 사망 또는 중대한 상해를 입을 수 있고 물적 손해로 이어질 위험이 있는 것
- ⚠주의** ...올바르게 사용하지 못한 경우 가벼운 상해를 입을 수 있고 물적 손해로 이어질 위험이 있는 것
- 중요** ...올바르게 사용하지 못한 경우 제품의 고장·손상·수명단축을 초래할 수 있는 것

사용상의 주의

⚠경고

- 애견에 목줄을 채운 상태로 사용하지 마십시오. 본 제품에 줄이 감겨 예기치 못한 사고를 불러일으킬 수 있습니다.
- 각 부품이 바르게 설치되지 않은 경우 또는, 유아견이나 초소형견에게 사용한 경우 애견이 판넬사이에 끼어 큰 사고로 이어질 위험이 있으므로 주의하여 주십시오.
- 천둥 번개 등의 소리나 빛, 또는 다른 동물의 출현에 애견이 생각지 못한 행동을 하여 상처나 사망으로 이어질 위험이 있습니다. 잘 보이는 곳에 사용하고 외출시에는 반드시 문을 개방하여 두고 애견을 가두어 두지 마십시오.

⚠주의

- 문을 개폐할 때에는 손가락, 손 또는 애견이 끼이지 않도록 주의하십시오. 또 문은 꼭 잠그십시오. 애견이 도망가거나 다칠 위험이 있습니다.
- 본 제품에 기대거나 앉지 마십시오. 사고 혹은 파손의 원인이 됩니다.
- 본 제품을 개조하여 사용하거나 다른 부품을 대응하지 마십시오. 사고 혹은 파손의 원인이 됩니다.
- 난방기의 증기방출구 근처 또는 불 근처에 설치하지 마십시오. 변형, 파손, 화상의 원인이 됩니다.
- 본 제품 또는 설치장소에 이상이 있을 때는 즉시 사용을 중지하십시오.

중요

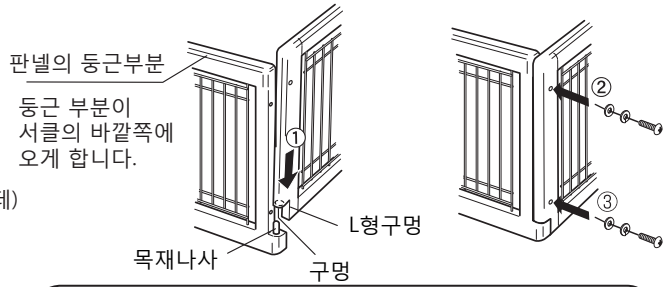
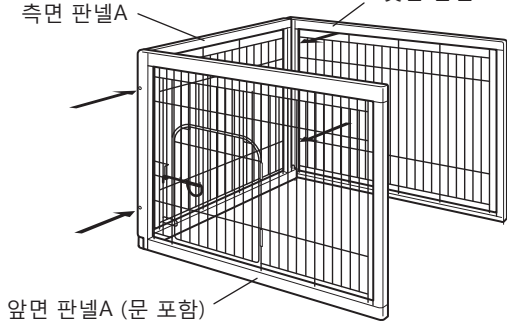
- 본 제품은 실내용입니다. 실외에서는 사용하지 마십시오.

1 판넬 조립

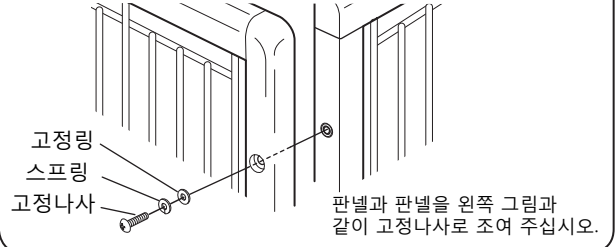
- ① 판넬의 각을 맞추고 L형의 구멍에 목재나사를 끼웁니다.
- ② 고정나사로 먼저 상부를 고정 ③ 하부도 고정시킵니다 (타방향 판넬을 끼우면 파손될 위험이 있습니다.)

1-1 고정프레임 조립

판넬의 각도를 맞추어 고정나사로 고정시킵니다. (4군데)

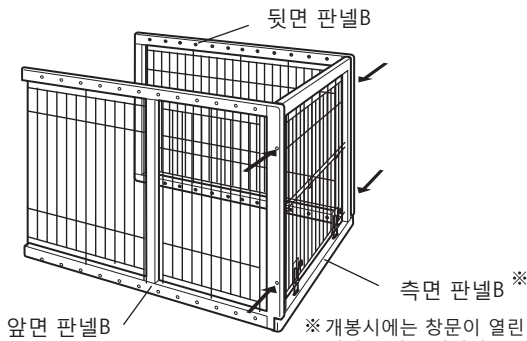


고정나사 조이는 방법



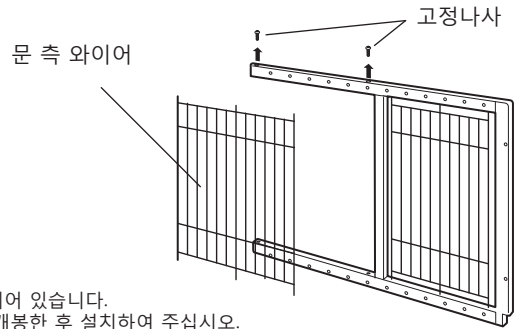
1-2 가동프레임 조립

판넬의 각도를 맞추어 고정나사로 고정시킵니다. (4군데)



● 폭이 90 ~ 122cm인 경우

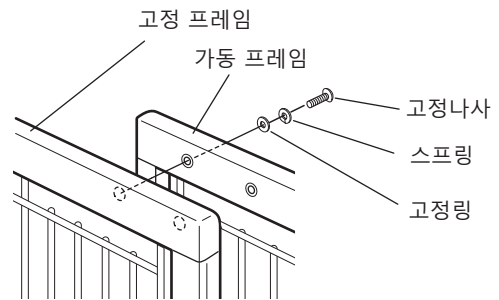
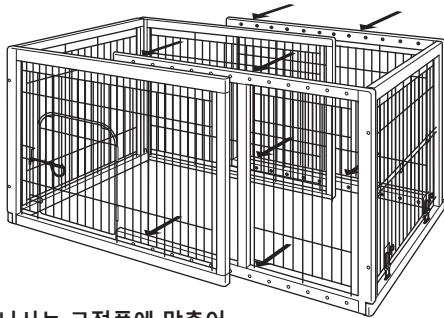
앞면 판넬B의 뒷면에 있는 고정나사 2군데를 풀고 문 측 와이어를 빼고 설치하여 주십시오.



※ 개봉시에는 창문이 열린 상태로 고정되어 있습니다. 미리 고정용 나사가 들어있는 비닐을 개봉한 후 설치하여 주십시오.

2 고정 프레임과 가동 프레임의 고정

고정 프레임과 가동 프레임을 8개의 고정나사로 조여 주십시오.

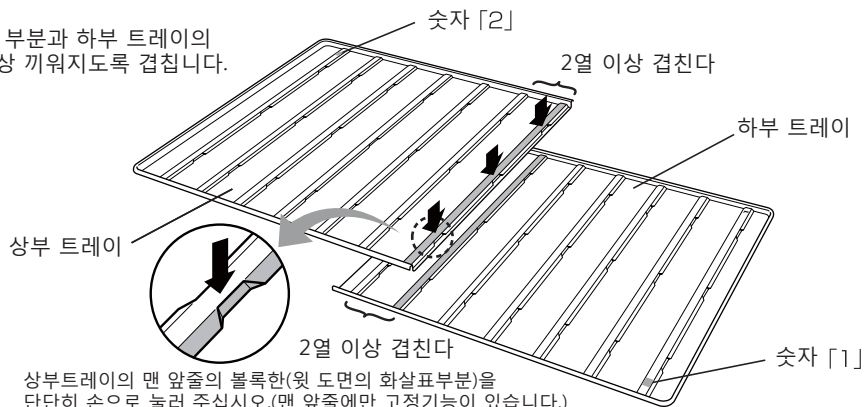


※ 고정나사는 고정쪽에 맞추어 지정 위치에서 조여줍니다.(3페이지 참조)

3 트레이 조립

서클의 신축(슬라이드)에 맞추어 조절할 수 있습니다.

상부 트레이의 볼록한 부분과 하부 트레이의 볼록한 부분이 2열 이상 끼워지도록 겹칩니다.



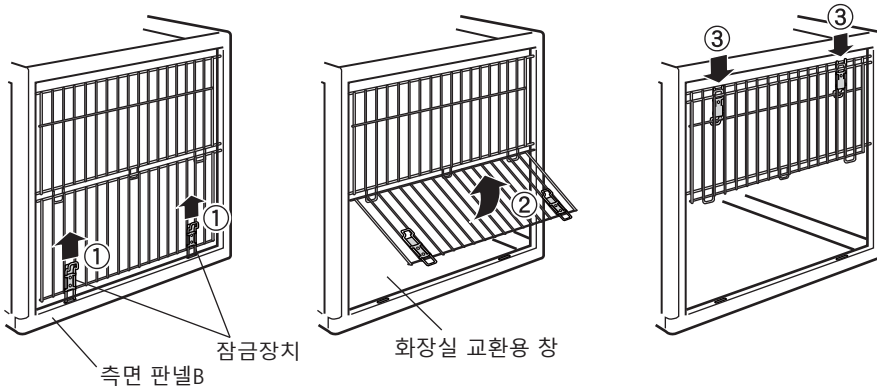
상부트레이의 맨 앞줄의 볼록한(윗 도면의 화살표부분)을 단단히 손으로 눌러 주십시오.(맨 앞줄에만 고정기능이 있습니다.)

고정 프레임과 가동 프레임의 고정

고정나사를 조이는 위치(앞면·뒷면 같은 위치)			고정폭
고정 프레임 	가동 프레임 	고정 프레임+가동 프레임 	90 cm
			96.4 cm
			102.8 cm
			109.2 cm
			115.6 cm
			122 cm
			128.4 cm
			134.8 cm
			141.2 cm
			147.6 cm
			154 cm

화장실 교환용 창의 개폐조작

- ① 좌우의 잠금장치를 윗쪽으로 슬라이드 시키고
- ② 화장실 교환용 창을 열어 주십시오.
- ③ 잠금장치를 윗쪽의 와이어에 걸면 창이 열린 상태로 유지됩니다.

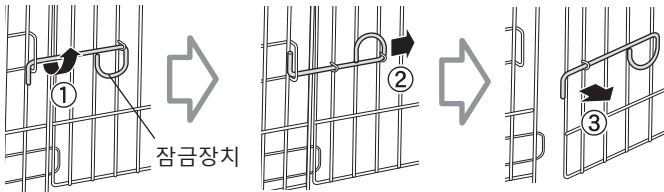


※설치장소에 따라 측면 판넬B를 고정프레임 쪽에 설치할 수 있습니다.

문의 개폐조작

(미리 문 고정용 나사를 꺼내 놓으십시오.)

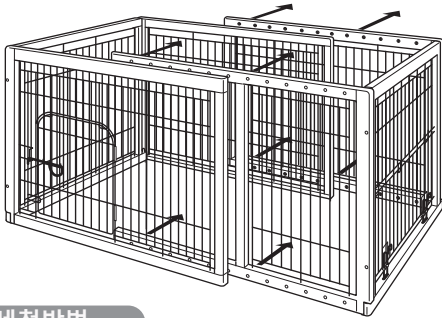
- ① 잠금장치를 윗쪽으로 올리고
- ② 횡방향으로 슬라이드 시킵니다.
- ③ 문을 열어 주십시오.



분해방법

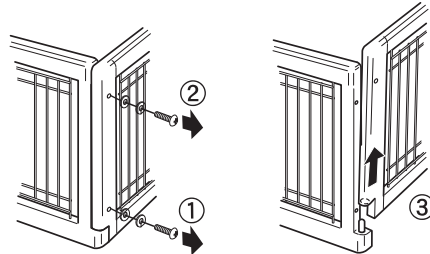
1. 연결부분의 해체

연결부분의 고정나사 8개를 뺍니다.



2. 각 판넬의 해체

①②의 순으로 고정나사를 풀고 ③판넬을 수직 윗방향으로 당기면서 들어올립니다.



세척방법

- 본 제품을 씻을 때는 중성세제를 물 또는 따뜻한 물로 희석시킨 다음 부드러운 천이나 스폰지로 씻어 주십시오. 솔이나 연마제 등은 사용하지 마십시오. 변색·상처·녹의 원인이 될 수 있습니다.
- 크레졸이나 그 외 소독액은 반드시 지정농도로 희석하여 사용하십시오. 변색·도장이 벗겨질 위험이 있습니다.
- 신나, 벤진, 알코올 등의 약품은 사용하지 마십시오. 변색·도장이 벗겨질 위험이 있습니다.
- 세척 후에는 수분을 잘 닦아 직사광선을 피하여 그늘에서 건조시켜 주십시오. 변색·변형·녹의 원인이 될 수 있습니다.

상품사이즈/사양

품명	슬라이드 원목 서클 와이드형	
사이즈	서클:가로폭90~154×세로폭77×높이 70(cm)	
	트레이:가로폭94~158×세로폭81.5×높이 2.5(cm)	
재질	프레임:고무나무(락카 도장)	와이어:스틸(폴리에스테르 도장)
	트레이:ABS수지	미끄럼방지판:엘라스토머
체중기준	소중형건용	4~20 kg

※ 제품의 외관 및 사양은 품질향상을 위해 예고없이 일부 변경될 수 있습니다.

※ 구조부 재질은 천연목이므로 색상이나 나무질이 다른 경우 또는 이음새의 도장이 벗겨지는 경우가 발생할 수 있으니 양해 부탁드립니다.

상품의 품질에 대한 문의는 아래 연락처로 부탁드립니다.

수입원 : 주식회사 리첼 코리아

서울시 마포구 월드컵북로 4길31(동교동203-9) 201호
대표전화 02)701-2091

<http://www.richellkr.com>

