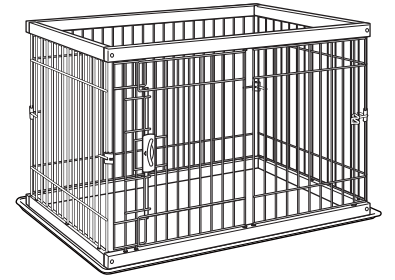


저희 릿첼 제품을 구입해주셔서 감사드립니다.  
사용하기 전에 반드시 취급설명서를 읽고 올바르게 사용하시기 바랍니다.  
본 설명서는 쉽게 꺼낼 수 있는 장소에 소중히 보관해 주십시오.  
본 설명서에 나오는 그림은 조작방법과 구조를 알기 쉽게 작성하였으므로 실제 상품과 다소 차이가 있을 수 있습니다.  
본 제품을 타인에게 양도할 때에는 설명서도 함께 건네주십시오.

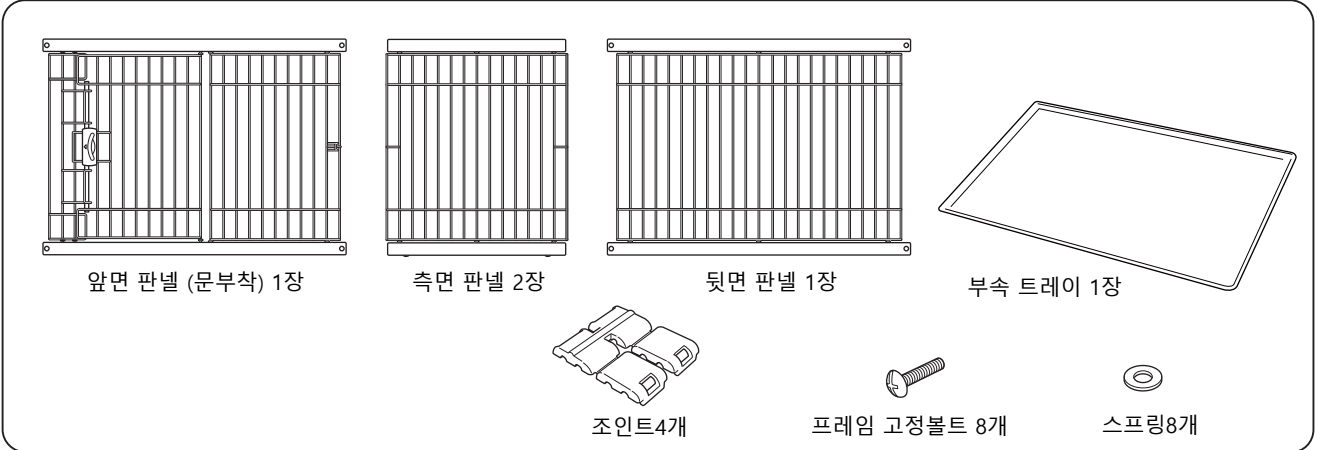


그림은 원목 레귤러 서클M입니다.

**용도 / 특징**

- 본 제품은 애견용 서클입니다.
- 천연원목 재질로 실내와 조화를 이룹니다.

**부품명칭**      조립전에 부품수를 확인해 주십시오.



○ 기호 설명

본 취급설명서는 제품을 안전하게 사용하기 위해 꼭 지켜야 할 사항을 다음과 같은 기호로 표시하였습니다.  
각 기호의 의미를 충분히 이해하고 사용하시도록 당부 드립니다.

- ▲ 경고 ... 올바르게 사용하지 못한 경우 사망 또는 중대한 상해를 입을 수 있고 물적 손해로 이어질 위험이 있는 것
- ▲ 주의 ... 올바르게 사용하지 못한 경우 가벼운 상해를 입을 수 있고 물적 손해로 이어질 위험이 있는 것
- 중요 ... 올바르게 사용하지 못한 경우 제품의 고장·손상·수명단축을 초래할 수 있는 것

**사용상의 주의**

**▲ 경고**

- 애견에 목줄을 채운 상태로 사용하지 마십시오. 본 제품에 줄이 감겨 예기치 못한 사고를 불러일으킬 수 있습니다.
- 각 부품이 바르게 설치되지 않은 경우 또는, 유아견이나 초소형견에게 사용한 경우 애견이 판넬사이에 끼어 큰 사고로 이어질 위험이 있으므로 주의하여 주십시오.
- 천둥 번개 등의 소리나 빛, 또는 다른 동물의 출현에 애견이 생각지 못한 행동을 하여 상처나 사망으로 이어질 위험이 있습니다. 잘 보이는 곳에서 사용하고 외출시에는 반드시 문을 개방하여 두고 애견을 가두어 두지 마십시오.

**▲ 주의**

- 문을 개폐할 때에는 손가락, 손 또는 애견이 끼이지 않도록 주의하십시오. 또 문은 꼭 잠그십시오. 애견이 도망가거나 다칠 위험이 있습니다.
- 본 제품에 기대거나 앉지 마십시오. 사고 혹은 파손의 원인이 됩니다.
- 본 제품을 개조하여 사용하거나 다른 부품을 대용하지 마십시오. 사고 혹은 파손의 원인이 됩니다.
- 난방기의 증기방출구 근처 또는 불 근처에 설치하지 마십시오. 변형, 파손, 화상의 원인이 됩니다.
- 본 제품 또는 설치장소등에 이상이 있을 때에는 즉시 사용을 중지하십시오.

**중요**

- 본 제품은 실내용입니다. 실외에서는 사용하지 마십시오.

**상품 사이즈 / 사양**

품 명	원목 레귤러 서클S	원목 레귤러 서클M
사이즈	폭64x세로55x높이50(cm)	폭85x세로55x높이60(cm)
재 질	프레임 : 고무나무 (락카 도장)	와이어 : 스틸 (폴리에스테르 도장)
	고정장치 : 나일론      부속 트레이 : ABS수지	고무받침 : 엘라스토머
체중기준	소형견용 4~8kg	소·중형견용 4~20kg

※제품의 외관 및 사양은 품질향상을 위해 예고없이 일부 변경될 수 있습니다.  
※구조부재질은 천연목이므로 색상이나 나무질이 다른 경우 또는 이음새의 도장이 벗겨지는 경우가 발생할 수 있으니 양해 부탁드립니다.

상품의 품질에 대한 문의는 아래 연락처로 부탁드립니다.

**수입원 : 주식회사 릿첼 코리아**

서울시 마포구 월드컵북로4길31 (동교동203-9) 201호  
대표전화 02)701-2091

<http://www.richellkr.com>



## 조립 방법

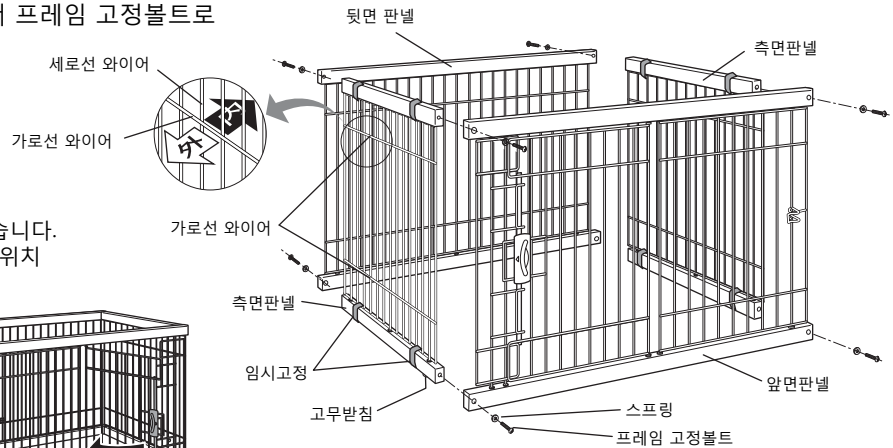
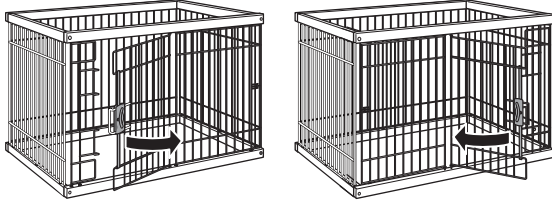
조립시에는 ⊕ 드라이버 또는 ⊖ 드라이버를 준비하여 주십시오.

● 측면 판넬의 각 4군데의 임시고정은 조립이 완료된 후에 분리해 주십시오.

### 1 앞면·뒷면·측면판넬 조립

측면 판넬의 상하를 확인하고, 가로선 와이어가 바깥쪽으로 되도록 주의하면서 프레임 고정볼트로 고정합니다. (상하 각4군데)

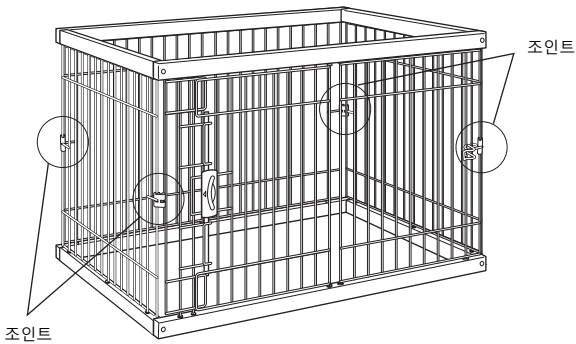
※ 앞면판넬·뒷면 판넬에는 상하가 없습니다. 앞면판넬을 상하 반대로 하면 문의 위치 변경이 가능합니다.



※조립완성전에 옆면의 임시고정을 분리하면 프레임으로부터 와이어가 분리됩니다.

### 2 조인트 연결

각 코너의 중앙부에 조인트를 연결합니다 (4군데)

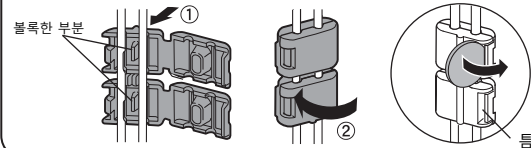


#### 조인트의 사용방법

- ①조인트의 볼록한 부분이 세로선 와이어의 사이에 오도록 세트합니다.
- ②조인트를 닫아 잠금니다.

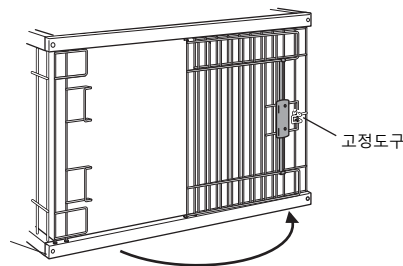
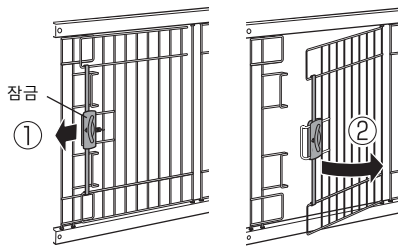
#### 분리방법

동전등으로 틈 사이에 끼어넣어 밑의 그림과 같이 눌러올려줍니다.



### 문의 개폐조작

①문의 잠금을 해제하고,②앞으로 엽니다.

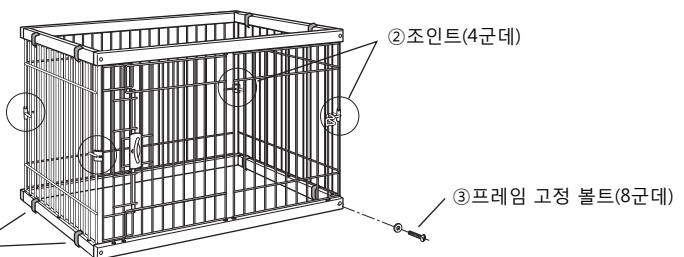


고정장치를 사용하면 개방상태를 유지할 수 있습니다.

### 분해방법

- ①분해하기 전에 옆면판넬의 상하 프레임을 끈등으로 임시고정합니다.
- ②조인트를 분리합니다.
- ③프레임 고정 볼트를 분리합니다.

①임시고정(8군데)



### 세척방법

- 본 제품을 씻을 때는 중성세제를 물 또는 따뜻한 물로 희석시킨 다음 부드러운 천이나 스폰지로 씻어 주십시오. 솔이나 연마제 등을 사용하지 마십시오. 변색이나 녹의 원인이 될 수 있습니다.
- 크레졸이나 그 외 소독액은 반드시 지정농도로 희석하여 사용하십시오. 변색·도장 박리의 원인이 될 수 있습니다.
- 신나, 벤진, 알코올 등의 약품은 사용하지 마십시오. 변색·도장의 박리의 원인이 될 수 있습니다.
- 세척 후에는 직사광선을 피하여 그늘에서 건조시켜 주십시오. 변색·변형·녹의 원인이 될 수 있습니다.