

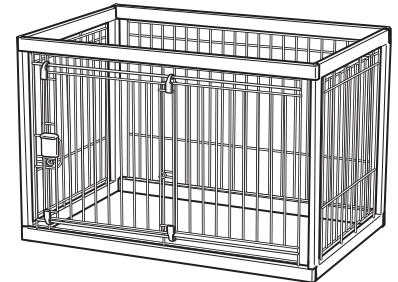
저희 리첼 제품을 구입해주셔서 감사드립니다.
사용하시기 전에 반드시 취급설명서를 읽고 올바르게 사용하시길 바랍니다.
또한, 본 설명서는 쉽게 꺼낼 수 있는 장소에 소중히 보관하여 주십시오.
본 설명서에 나오는 그림은 조작방법과 구조를 알기쉽게 작성하였으므로 실제 상품과 다소 차이가 있을 수 있습니다.
본 제품을 타인에게 양도할 때에는 본 설명서도 함께 주십시오.

용도

- 본 제품은 애견 전용 서클입니다.

특징

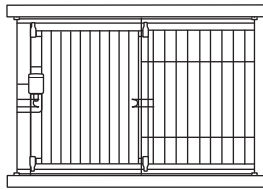
- 천연원목 재질로 실내와 조화를 이룹니다.
- 고무받침이 부착되어 있어 바닥에 상처를 방지합니다.
- 설치장소에 따라 문의 위치 변경이 가능합니다.



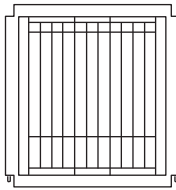
그림은 90-60입니다.

부품 명칭 조립 전에 부품 수를 확인하여 주십시오.

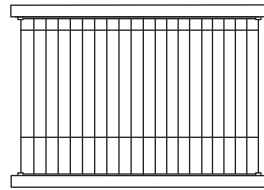
그림은 원목 펫 서클 90-60을 참고했습니다.



앞면판넬(문 포함) 1장



측면판넬 2장



뒷면판넬 1장



핀 4개



고무받침 4개



※120-90만 고정나사 8개

사양

품명	원목 펫 서클 60-50	원목 펫 서클 90-60	원목 펫 서클 120-90
사이즈	폭60X세로50X높이49.5(cm)	폭90X세로60X높이59.5(cm)	폭120X세로91X높이90(cm)
재질	프레임: 천연목 (고무나무, 락카도장) 와이어: 스틸 (폴리에스테르 도장) 고무받침: 엘라스토머 문 잠금장치: ABS수지		
체중기준	소형견용 4~8kg	소·중형견용 4~20kg	중·대형견용 8~40kg

○ 기호 설명
본 취급설명서는 제품을 안전하게 사용하기 위해 꼭 지켜야 할 사항을 다음과 같은 기호로 표시하였습니다.
각 기호의 의미를 충분히 이해하고 사용하시도록 당부 드립니다.

- ⚠경고** ... 올바르게 사용하지 못한 경우 사망 또는 중대한 상해를 입을 수 있고 물적 손해로 이어질 위험이 있는것
- ⚠주의** ... 올바르게 사용하지 못한 경우 가벼운 상해를 입을 수 있고 물적 손해로 이어질 위험이 있는것
- 중요** ... 올바르게 사용하지 못한 경우 제품의 고장·손상·수명단축을 초래할 수 있는것

사용상의 주의

⚠경고

- 다른 용도로는 사용하지 마십시오.
- **애완견에 목줄을 채운 상태로 사용하지 마십시오.** 본 제품이 줄이 감겨 예기치 못한 사고를 불러일으킬 수 있습니다.
- 각 부품이 바르게 설치되어 있지 않은 경우, 또는 새끼강아지나 초소형견에게 사용 할 경우 판넬 사이, 와이어와 프레임 사이에 끼어 **중대한 사고로 이어질 우려가 있으므로** 주의하여 주십시오.
- 천둥 번개 등의 소리나 빛 또는 다른 동물의 출현에 애완견이 생각지 못한 행동을 하여 상처나 사망으로 이어질 위험이 있습니다. **잘 보이는 장소에서 사용**하시고, 외출 시에는 가두어 두지 않도록 해주십시오.

⚠주의

- 문을 개폐할 때에는 손가락, 손 또는 애완견이 끼이지 않도록 주의하십시오. 또 문은 단단히 잠궈주십시오. 애완견이 도망가거나 다칠 위험이 있습니다.
- 본 제품에 기대거나 앉지 마십시오. 사고 혹은 파손의 원인이 됩니다.
- 본 제품을 **개조하여 사용하거나 다른 부품을 대용하지 마십시오.** 사고 혹은 파손의 원인이 됩니다.
- 난방기의 증기 방출구 근처 또는 불 근처에 설치하지 마십시오. 변형, 파손, 화상의 원인이 됩니다.
- 본 제품 또는 설치장소에 이상이 있을 때에는 즉시 사용을 중지하여 주십시오.

중요

- 본 제품은 실내용입니다. 실외에서는 사용하지 마십시오.

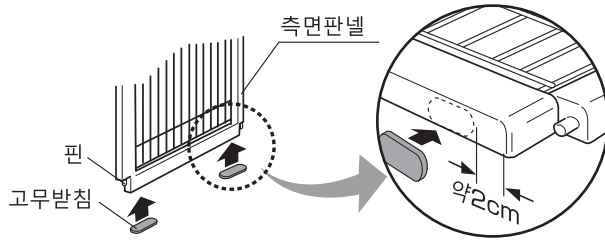
세척방법

- 본 제품을 세척할 시에는 중성세제를 물 또는 따뜻한 물로 희석시킨 다음 부드러운 천이나 스폰지로 닦아 주십시오. 솔이나 연마제 등은 사용하지 마십시오. 변색이나 상처, 녹의 원인이 됩니다.
- 크레졸이나 그 외 소독액은 반드시 지정농도로 희석하여 사용하십시오. 변색·도장의 박리의 원인이 됩니다.
- 신나, 벤젠, 알코올 등의 약품은 사용하지 마십시오. 변색·도장의 박리의 원인이 됩니다.
- 세척 후에는 직사광선을 피해하여 그늘에서 건조시켜 주십시오. 변색·변형·녹의 원인이 됩니다.

조립방법

1 고무받침 연결

설치면의 미끄러짐이나 바닥의 상처를 방지하기 위해 부속 고무받침을 측면판넬 각 2군데(핀이 있는 측)에 부착하여 주십시오.



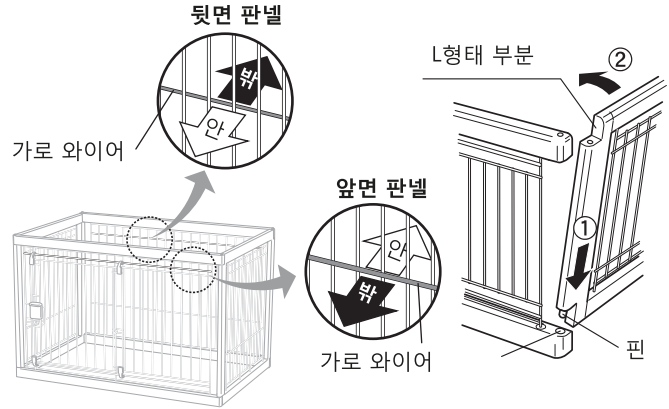
2 판넬 조립

앞면 판넬, 뒷면판넬은 가로 와이어가 바깥쪽이 되도록 설치하여 주십시오.

※120-90만 해당

앞면 판넬은 위에서 1번째의 가로 와이어, 뒷면 판넬은 위에서 2번째 가로와이어가 바깥쪽이 되도록 설치하여 주십시오.

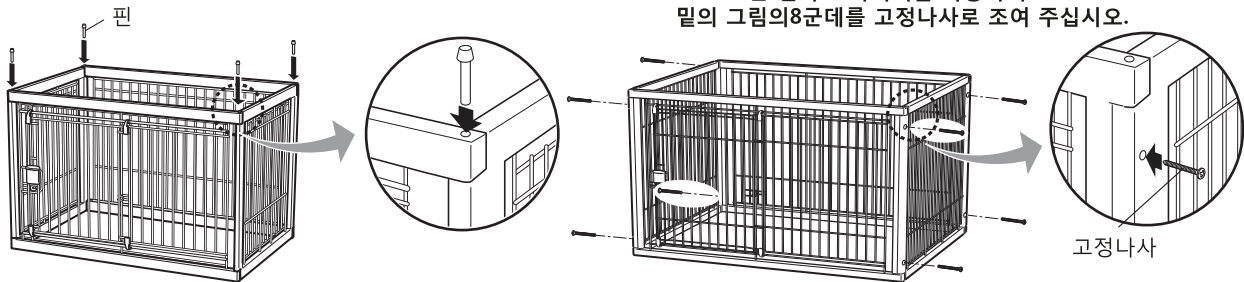
- ① 판넬의 각도를 맞추어 L형태의 부분이 있는 판넬면의 핀을 구멍에 끼워,
- ② 판넬을 밀어 넣어 주십시오.
(다른 방향의 판넬을 끼어넣으면 파손의 우려가 있습니다.)



3 핀으로 고정

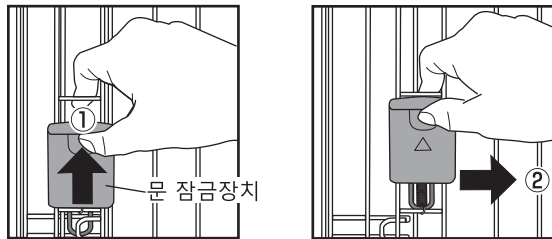
핀을 판넬의 구멍에 끼어넣습니다. 2,3의 작업을 4군데 동일한 방법으로 조립해 주십시오.
※조립 후 본체의 상부를 앞뒤로 흔들어 분리되거나,흔들리는 곳이 없는지 확인하여 주십시오.

※120-90는 십자 드라이버를 사용하여 밑의 그림의8군데를 고정나사로 조여 주십시오.

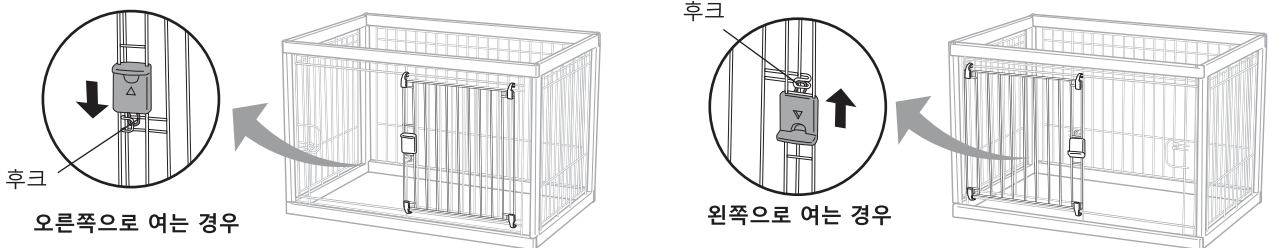


문의 개폐방법

- ① 문의 잠금장치를 위로 올려
- ② 문을 옆으로 슬라이드 시켜 주십시오.



※앞면 판넬을 상하 반대로 설치하면, 문의 위치를 좌우 반대로 변경 가능합니다.
후크에 걸면 개방상태가 유지 가능합니다.



※제품의 외관 및 사양은 품질향상을 위해 예고없이 일부 변경 될 수 있습니다.
※구조부재질은 천연목이므로 색상이나 나무결이 다른 경우가 발생할 수 있으니 양해 부탁드립니다.

주식회사 릿첼코리아

서울시 마포구 월드컵북로 4길 31(동교동203-9) 201호
대표전화) 02-701-2091
<http://www.richellkr.com>