

저희 리첼 제품을 구입해주셔서 감사드립니다.
사용하기 전에 반드시 취급설명서를 읽고 올바르게 사용하기 바랍니다.
본 설명서는 쉽게 꺼낼 수 있는 장소에 소중히 보관해 주십시오.
본 설명서에 나오는 그림은 조작방법과 구조를 알기 쉽게 작성하였으므로 실제 상품과 다소 차이가 있을 수 있습니다.
본 제품을 타인에게 양도할 때에는 본 설명서도 함께 주십시오.

용도

- 본 제품은 애견 전용 서클입니다.

특징

- 천연원목 재질로 실내와 조화를 이룹니다.
- 고무받침이 부착되어 있어 바닥에 상처를 방지합니다.
- 문의 탈착이 가능합니다.

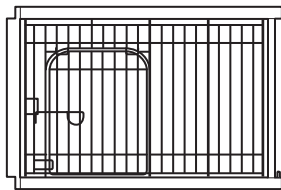


그림은 90-60D입니다.

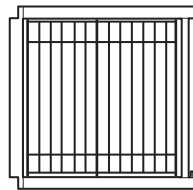
부품명칭

조립전에 부품수를 확인하여 주십시오.

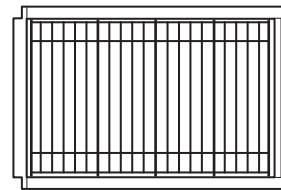
그림은 애견용 원목 씨클 90-60D를 참고했습니다.



앞면판넬(문 부착)1장



측면판넬 2장



뒷면판넬1장



핀 4개



고무받침4개

※120-90D만 8개



※120-90D만 고정 나사 8개

상품 사이즈 / 사양

품명	원목 씨클 60-50D	원목 씨클 90-60D	원목 씨클 120-90D
사이즈	폭63.5x세로49x높이50.5(cm)	폭90x세로61x높이60.5(cm)	폭120x세로90x높이91(cm)
재질	원목 부분 : 천연목(고무나무, 락카도장) 금속 부분 : 스틸 (폴리에스테르 도장)		

○기호 설명

본 취급설명서는 제품을 안전하게 사용하기 위해 꼭 지켜야 할 사항을 다음과 같은 기호로 표시하였습니다.
각 기호의 의미를 충분히 이해하고 사용하시도록 당부 드립니다.

- 경고** ... 올바르게 사용하지 못한 경우 사망 또는 중대한 상해를 입을 수 있고 물적 손해로 이어질 위험이 있는 것
- 주의** ... 올바르게 사용하지 못한 경우 가벼운 상해를 입을 수 있고 물적 손해로 이어질 위험이 있는 것
- 중요** ... 올바르게 사용하지 못한 경우 제품의 고장·손상·수명단축을 초래할 수 있는 것

사용상의 주의

- 60-50D는 소형견(체중기준 4~8kg)대상의 사이즈입니다.
- 90-60D는 소형견(체중기준 4~20kg)대상의 사이즈입니다.
- 120-90D는 중대형견(체중기준 8~40kg)대상의 사이즈입니다.

경고

- 다른 용도로는 사용하지 마십시오.
- 애견에 목줄을 채운 상태로 사용하지 마십시오. 본 제품에 줄이 감겨 예기치 못한 사고를 불러일으킬 수 있습니다.
- 각 부품이 바르게 설치되지 않은 경우 또는, 유아견이나 초소형견에게 사용한 경우 애견이 판넬사이에 끼어 큰 사고로 이어질 위험이 있으므로 주의하여 주십시오.
- 천둥 번개 등의 소리나 빛, 또는 다른 동물의 출현에 애견이 생각지 못한 행동을 하여 상처나 사망으로 이어질 위험이 있습니다. 잘 보이는 곳에서 사용하고 외출시에는 반드시 문을 개방하여 두고 애견을 가두어 두지 마십시오.

주의

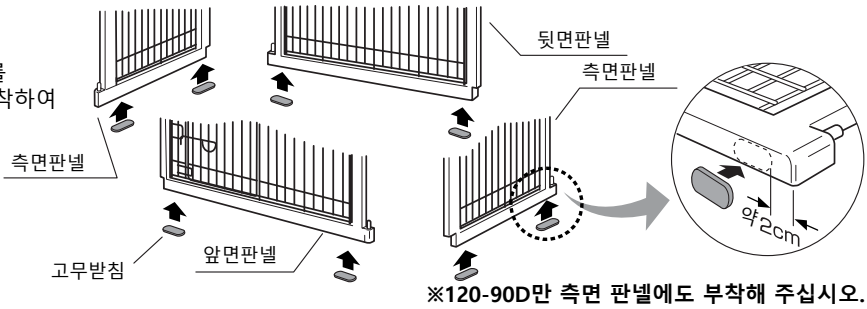
- 문을 개폐할 때에는 손가락, 손 또는 애견이 끼이지 않도록 주의하십시오. 또 문은 꼭 잠그십시오. 애견이 도망가거나 다칠 위험이 있습니다.
- 본 제품에 기대거나 앉지 마십시오. 사고 혹은 파손의 원인이 됩니다.
- 본 제품을 개조하여 사용하거나 다른 부품을 대용하지 마십시오. 사고 혹은 파손의 원인이 됩니다.
- 난방기의 증기방출구 근처 또는 불 근처에 설치하지 마십시오. 변형, 파손, 화상의 원인이 됩니다.
- 본 제품 또는 설치장소에 이상이 있을 때는 즉시 사용을 중지하십시오.

중요

- 본 제품은 실내용입니다. 실외에서는 사용하지 마십시오.

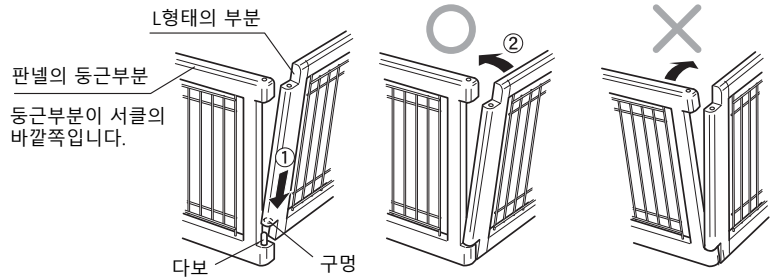
1 고무받침 연결

설치면이 미끄러지거나 바닥의 상처를 방지하기 위해 부속의 고무받침을 부착하여 주십시오.
 60-50D,90-60D는4군데
 (앞뒷면 판넬 각 2군데)
 120-90D는 8군데(전 판넬 각2군데)에 부착하여 주십시오.



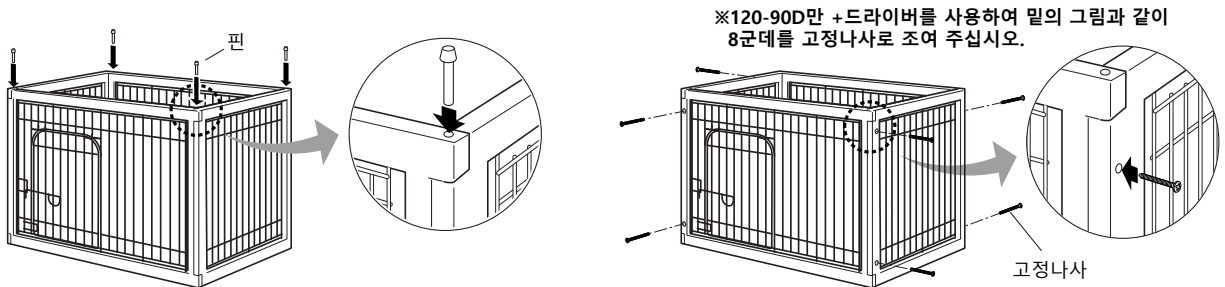
2 판넬 조립

①판넬의 각도를 맞추어 L형태의 부분이 있는 판넬면의 구멍에 다보를 끼어넣어
 ②판넬을 밀어넣습니다.
 (다른 방향의 판넬을 끼어 넣을 경우 파손의 우려가 있습니다)



3 핀으로 고정 (완성)

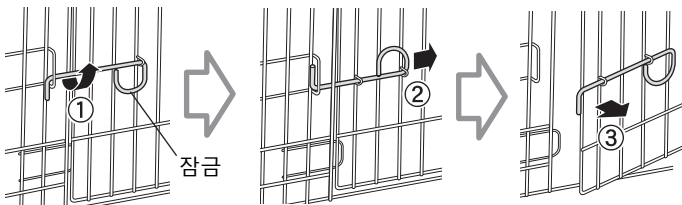
핀을 판넬의 구멍에 끼어넣습니다. 2,3의 작업을 4군데 동일한 방법으로 조립해 주십시오.
 ※조립 후 본체의 상부를 앞뒤로 흔들어, 분리되거나 흔들리는 곳이 있는지 확인해 주십시오.



문의 개폐조작

(사전에 문고정용의 철사가 들어있는 봉투를 준비해 주십시오)
 ①잠금을 위쪽으로 올립니다. ②가로 방향으로 슬라이드 시킵니다.
 ③문을 열어 주십시오.

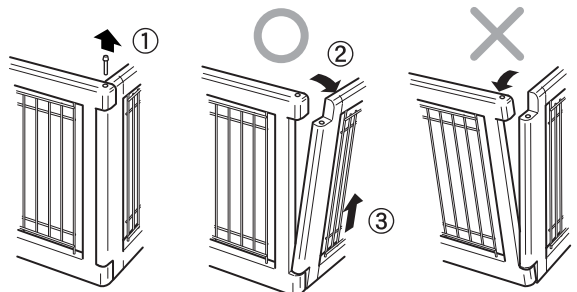
※120-90D는 상하 2군데 동일하게 실행해 주십시오.



분해방법

①핀을 빼고 ②판넬의 각도가 L형태의 부분을 앞으로 당기면서
 ③위로 올려 주십시오.
 (다른방향의 판넬을 당기면 파손의 우려가 있습니다)

※120-90D는 사전에 고정나사를 분리시킨 후에 실행해 주십시오)



세척방법

- 본 제품을 씻을 때는 중성세제를 물 또는 따뜻한 물로 희석시킨 다음 부드러운 천이나 스폰지로 씻어 주십시오. 솔이나 연마제 등을 사용하지 마십시오. 변색이나 녹의 원인이 될 수 있습니다.
- 크레졸이나 그 외 소독액은 반드시 지정농도로 희석하여 사용하십시오. 변색·도장의 박리의 원인이 될 수 있습니다.
- 신나, 벤진, 알코올 등의 약품은 사용하지 마십시오. 변색·도장의 박리의 원인이 될 수 있습니다.
- 세척 후에는 직사광선을 피하여 그늘에서 건조시켜 주십시오. 변색·변형·녹의 원인이 될 수 있습니다.

※제품의 외관 및 사양은 품질향상을 위해 예고없이 일부 변경될 수 있습니다.
 ※구조부재질은 천연목이므로 색상이나 나무질이 다른 경우가 발생할 수 있으니 양해 부탁드립니다.

상품의 품질에 대한 문의는 아래 연락처로 부탁드립니다.

수입원 : 주식회사 릿첵 코리아

서울시 마포구 월드컵북로 4길31(홍교동203-9) 201호

대표전화 02)701-2091

http://www.richellkr.com